



PIZA 2012

INFORMATIONS AUX ÉLÈVES



MINISTÈRE DE L'ÉDUCATION NATIONALE
ET DE LA FORMATION PROFESSIONNELLE
Service de coordination de la recherche
et de l'innovation pédagogiques et technologiques


UNIVERSITÉ DU
LUXEMBOURG



Chère élève, cher élève,

Tu as été choisi(e) en vue de participer aux épreuves de l'étude PISA 2012. C'est donc en partie grâce à toi que nous allons pouvoir évaluer les compétences des élèves de 15 ans au Luxembourg par rapport aux élèves du même âge dans les autres pays.

Afin de mieux comprendre ce qu'est l'étude PISA, nous te proposons de lire les explications qui suivent sur l'origine, le contenu et le déroulement de l'étude, ainsi qu'à un exemple-type d'épreuve PISA.

Que signifie PISA?

PISA est le Programme International pour le Suivi des Acquis des Elèves mené à la demande de l'Organisation de Coopération et de Développement Économique (OCDE).

L'étude PISA a lieu tous les 3 ans ; elle mesure et compare le niveau de compétence des élèves de 15 ans à l'échelle mondiale. L'acquisition de ces compétences est indispensable pour l'apprentissage tout au long de la vie, que ce soit à l'école, en cours de formation, dans la vie professionnelle ou dans la vie de tous les jours.

Globalement, quelque 475.000 élèves de 15 ans, issus de 67 pays différents, vont être associés à PISA 2012.

Que va-t-on tester?

PISA teste vos connaissances et compétences en mathématiques, en sciences naturelles et en compréhension de l'écrit.

Chaque cycle PISA s'intéresse tour à tour à un de ces trois domaines en particulier. Cette année, PISA 2012 va porter sur le domaine des mathématiques, auquel seront consacrés la plupart des exercices. La compréhension de l'écrit et les sciences naturelles seront examinées comme des branches secondaires.



Qui est concerné par l'étude PISA?

PISA 2012 concerne tous les élèves, filles ou garçons, nés entre le **1er janvier 1996 et le 31 décembre 1996**, c'est-à-dire tous les adolescents âgés d'environ 15 ans.

Pour des résultats représentatifs et conformément aux recommandations de l'OCDE, l'étude doit porter sur un échantillon de 4500 élèves au moins dans chaque pays, issus de 150 écoles différentes. La petite taille du Luxembourg, comme celle de l'Islande ou du Lichtenstein, fait donc que la quasi-totalité des élèves de cette tranche d'âge de toutes les écoles du pays (publiques, privées ou internationales) doit participer aux tests.

Dans tous les autres pays, on sélectionne d'abord un échantillon d'écoles, en fonction notamment de leur représentativité par rapport aux ordres d'enseignement. On procède ensuite au tirage au sort d'environ 35 élèves de chacune de ces écoles.

La représentativité de l'échantillon est vérifiée par des coordinateurs internationaux.



Quand et comment ont lieu les tests?

Au Luxembourg, les tests se dérouleront du **17 avril au 25 mai 2012**. Le détail des dates qui concernent ton école te parviendra en temps utile.

Les tests auront lieu le matin.

Chaque école désigne un coordinateur PISA ; chargé d'organiser et de veiller au bon déroulement des tests, il sera ton interlocuteur de référence, ainsi que celui des enseignants ou de tes parents.

Les tests sont effectués par groupes de 25 élèves environ. Chaque groupe est encadré par un administrateur de test, qui vous accompagne tout au long de l'épreuve. Les administrateurs sont des enseignants à la retraite depuis peu.

PISA 2012

Le déroulement du test PISA est identique dans tous les pays

L'administrateur commence par distribuer un carnet de tests contenant les exercices en mathématiques, en lecture et en sciences naturelles. Ce carnet est proposé en deux langues, en français ou en allemand. L'administrateur donne d'abord des exemples de questions, à toi ensuite de choisir la langue qui te convient le mieux.

Les carnets de tests existent en plusieurs versions avec des exercices différents, ce qui permet en principe de ne pas soumettre plus de deux fois le même test au sein du même groupe.

Le test dure deux heures précises et comprend une brève pause entre les deux. Les carnets de tests sont ramassés au terme de ces deux heures. On enchaîne avec une nouvelle pause d'un quart d'heure : boisson et croissant pour tout le monde !

Le questionnaire PISA

On va ensuite te demander de répondre à un questionnaire, qui permettra entre autres de se faire une idée sur la manière dont tu as toi-même vécu l'apprentissage des mathématiques.

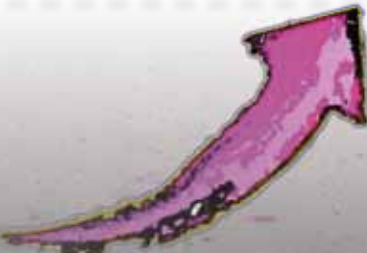
Comme l'environnement dans lequel on grandit a une influence sur l'apprentissage, l'étude PISA tient donc également compte de certains facteurs sociaux, comme les langues parlées à la maison. La prise en compte de ces facteurs est essentielle si l'on veut comparer les performances des différents groupes d'élèves entre eux.

Attention! Le jour de l'épreuve, pense à amener ta calculatrice et une règle!

Pour te faire une idée de ce qui t'attend, nous te proposons de jeter un coup d'œil à la page suivante, qui montre à quoi ressemble un exercice de mathématiques dans l'étude PISA.

D'autres exemples-types sont téléchargeables sous:

www.pisa.men.lu



Exemple PISA „Planche à roulettes“

Éric est un grand amateur de planche à roulettes. Il se rend dans un magasin du nom de SKATERS pour vérifier quelques prix.

Dans ce magasin, il est possible d'acheter une planche à roulettes complète. Ou bien on peut acheter une planche, un jeu de 4 roulettes, un jeu de 2 axes ainsi que les accessoires, et monter soi-même sa planche à roulettes.

Les prix des articles mis en vente par ce magasin sont les suivants :

Article	Prix en zeds (monnaie fictive)
planche à roulette complète	82 ou 84
planche	40, 60 ou 65
un jeu de 4 roulettes	14 ou 36
un jeu de 2 axes	16
un jeu d'accessoires (roulements à bille, cales en caoutchouc, écrous et vis)	10 ou 20

Question 1: PLANCHE À ROULETTES

Éric veut monter lui-même sa planche à roulettes. Quel est le prix minimum et le prix maximum des planches à roulettes à monter soi-même dans ce magasin?

- (a) Prix minimum: Zeds
(b) Prix maximum: Zeds

Question 2: PLANCHE À ROULETTES

Le magasin propose trois types de planches différents, deux jeux de roulettes différents et deux jeux d'accessoires différents. Il n'y a qu'un seul choix possible pour le jeu d'axes.

Combien de planches à roulettes différentes Éric peut-il monter ?

- A 6
B 8
C 10
D 12

Protection des données

L'évaluation des tests PISA est anonyme, ce qui signifie qu'aucun nom d'élève n'est associé à aucun résultat. Ainsi les données personnelles reprises dans le questionnaire et les résultats aux tests ne seront pas évalués individuellement, mais seront rassemblés par grandes catégories d'élèves (par sexe ou par type d'enseignement par exemple).

Commanditaire et organisation

L'étude PISA est commandée par le Ministère de l'Éducation nationale et de la Formation professionnelle (MENFP). La réalisation du projet est assurée par le Service de Coordination de la Recherche et de l'Innovation pédagogiques et technologiques du MENFP. Le rapport PISA à l'échelon national est réalisé en collaboration avec l'Université de Luxembourg.

Adresse de contact :

Ministère de l'Éducation nationale et de la Formation professionnelle

Service de Coordination de la Recherche et de l'Innovation pédagogiques et technologiques (SCRIPT)

Jos Bertemes, Amina Kafai,
Bettina Boehm
(Coordinatrice de projet)

29, rue Aldringen
2926 Luxembourg
Tel.: 247-85211

E-Mail: pisa@men.lu

Pages Web

PISA-Luxembourg:
www.pisa.men.lu

PISA-OCDE:
www.pisa.oecd.org

Nous te remercions pour ta participation
et ton engagement !

