

Rapport-Lycée 2010/2011



Accompagnement des lycées dans le développement scolaire

Agence pour le **D**éveloppement de la
Qualité **S**colaire (ADQS - SCRIPT)

Mai – Juin 2011



MINISTÈRE DE L'ÉDUCATION NATIONALE
ET DE LA FORMATION PROFESSIONNELLE
Service de coordination de la recherche et de
l'innovation pédagogiques et technologiques

Déroulement de la discussion

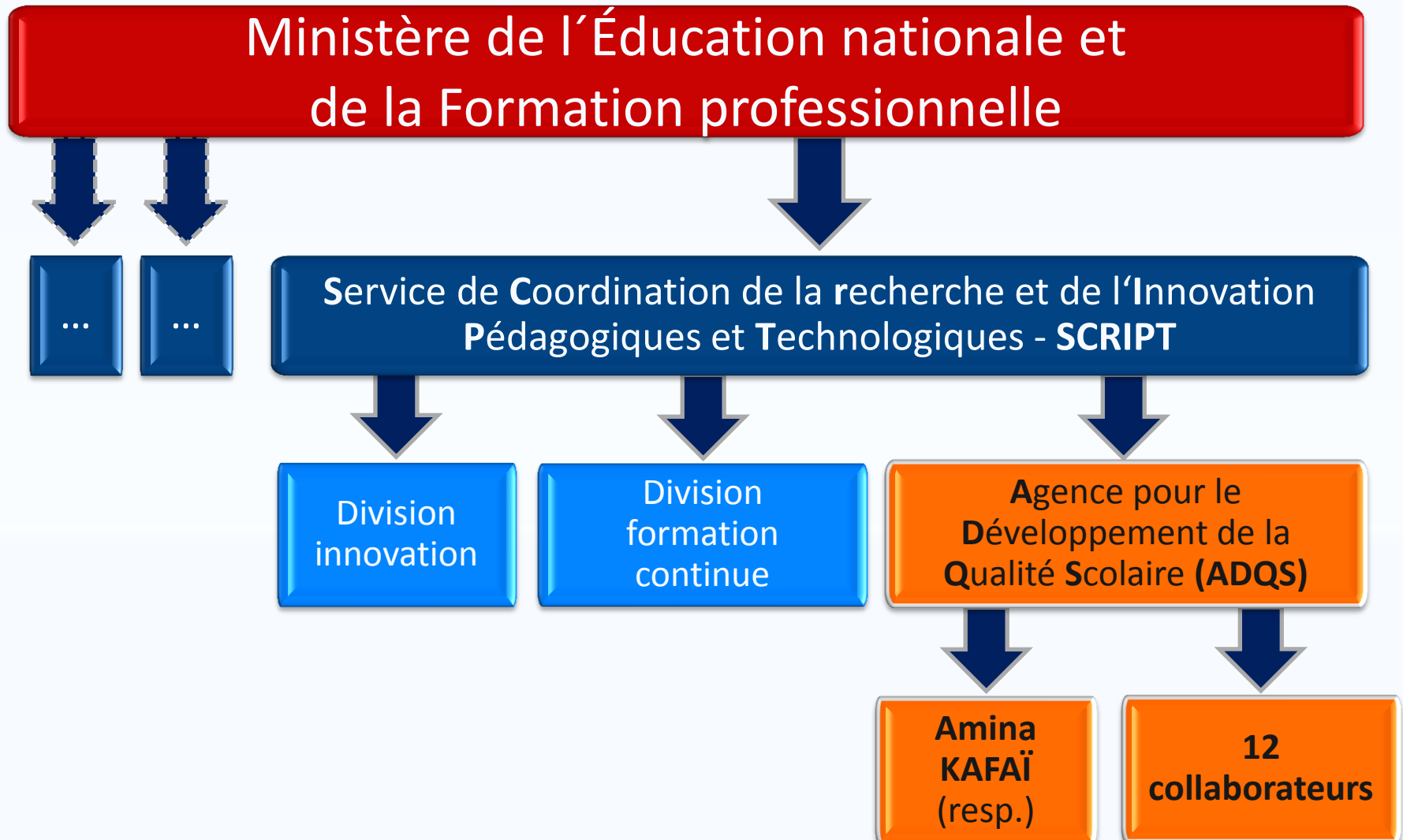
I. Présentation de l'ADQS (*5 min*)

II. Présentation de la démarche générale du développement scolaire
(*5 min*)

III. Discussion sur les rubriques du Rapport-Lycée (*45 min*)

IV. Discussion ouverte (*30-60 min*)

I. Présentation de l'ADQS



I. Présentation de l'ADQS

Missions principales de l'ADQS

- ▶ L'accompagnement scientifique et méthodologique des écoles dans le développement de la qualité scolaire :
 - *Plan de Réussite Scolaire*
 - *Épreuves nationales et internationales*
- ▶ La collaboration avec différentes instances gouvernementales, européennes et internationales pour favoriser la performance du système éducatif luxembourgeois

Les collaboratrices de l'ADQS et le RL

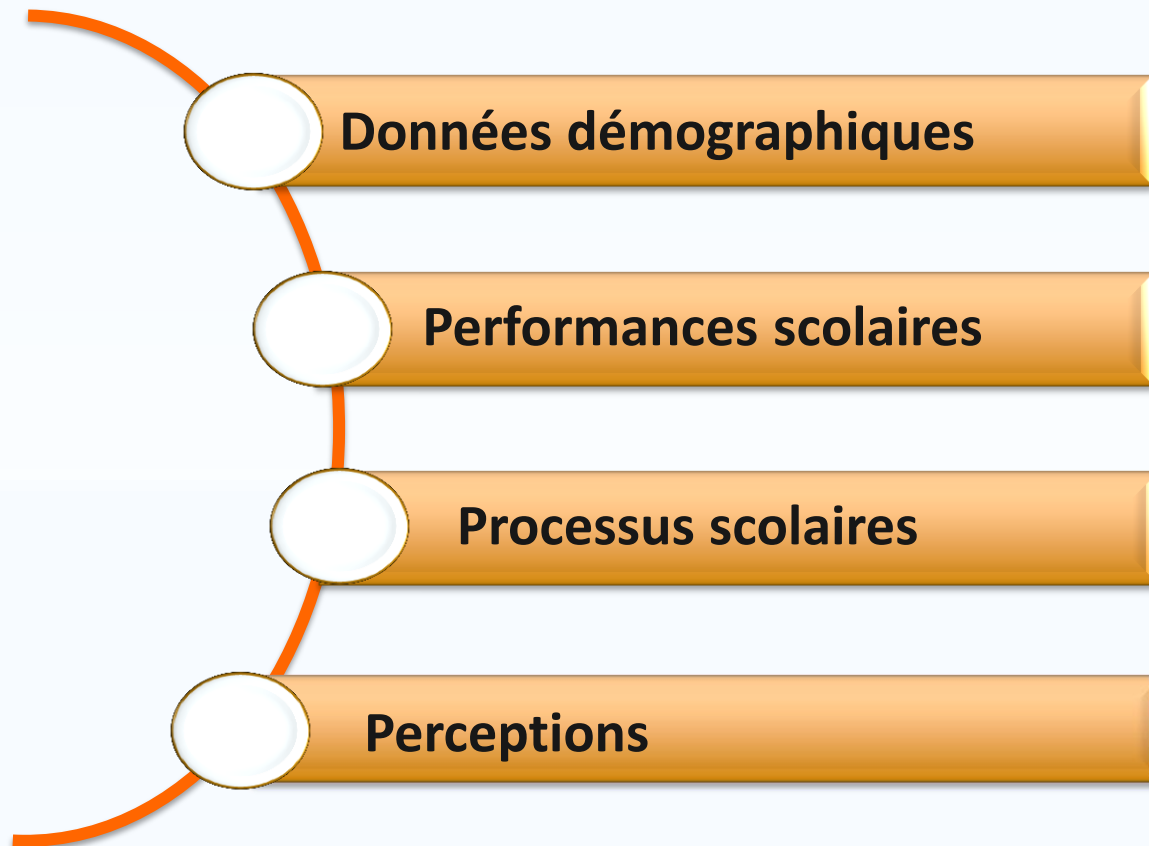
- ▶ *Élise Aubert, Bettina Boehm, Louise Crosby, Amina Kafai*

II. Démarche générale du développement scolaire et Rapport-Lycée (RL)

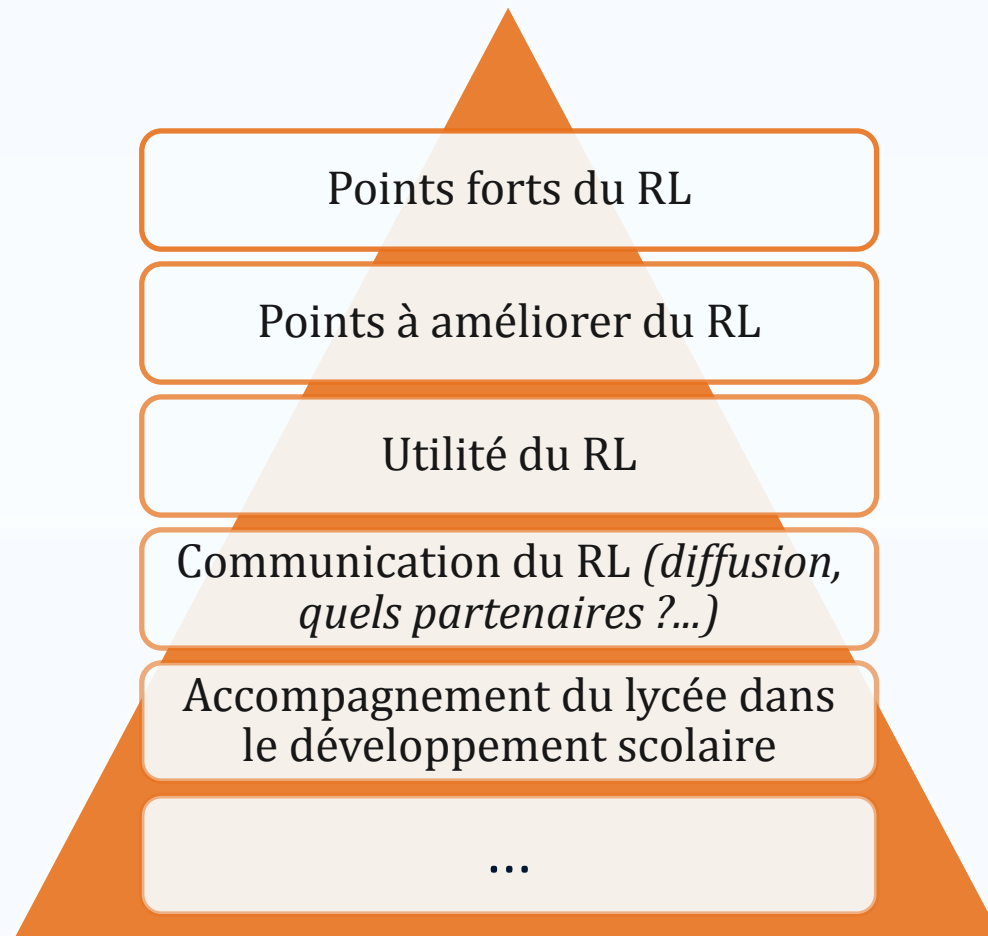
- ▶ Importance de l'intervention de tous les partenaires scolaires afin de développer une vision commune
- ▶ RL : - *premier outil pour faciliter l'auto-évaluation*
- *base de réflexion commune pour un développement scolaire continu*



III. Discussion sur les rubriques du Rapport-Lycée




IV. Discussion ouverte



Contacts

❖ Personnes de contact Rapport-Lycée (RL) :

- ✓ Amina Kafai (*responsable ADQS*)
amina.kafai@men.lu
- ✓ Elise Aubert (*accompagnement / conceptualisation outils / plans d'action*)
elise.aubert@men.lu **Tel. : 24 78 52 78**
- ✓ Bettina Boehm (*coordination PISA*)
bettina.boehm@men.lu **Tel. : 24 78 52 11**
- ✓ Louise Crosby (*intégration des données quantitatives du RL*)
louise.crosby@men.lu **Tel. : 24 78 51 96**



*« The School Portfolio is like a garden
It takes planning and hard work,
Requires the weeding out
Of unnecessary elements,
And promotes positive feelings
You're proud to show it off! »*

Many people of Education for the future, 1994