



LE GOUVERNEMENT
DU GRAND-DUCHÉ DE LUXEMBOURG
Ministère de l'Éducation nationale,
de l'Enfance et de la Jeunesse



Offres scolaires à l'Enseignement secondaire

Présentation destinée aux enseignants du cycle 4 des écoles fondamentales

Aperçu de la présentation

Première partie

- Les nouveautés introduites avec la réforme
(Loi du 29 août 2017 portant sur l'Enseignement secondaire)
- Présentation des classes luxembourgeoises avec leurs particularités.

Deuxième partie

- Les classes inférieures de l'Enseignement secondaire au Luxembourg
- Aperçu sur les classes internationales et luxembourgeoises.

Première partie

Les nouveautés

Classique	Technique			
5e	9e Technique	9e Polyvalente	9e Pratique	9MO
6e	8e Technique	8e Polyvalente		8MO
7e	7e Technique			7MO



Classique	Général		
	Voie d'orientation		Voie de préparation
5e	5e de détermination	5e d'adaptation	5e
6e	6e d'orientation		6e
7e	7e d'observation		7e

Classes inférieures - Programme luxembourgeois

Âges		Enseignement secondaire classique	Enseignement secondaire général			
15						Classes d'initiation professionnelle (CIP)
14	Classes classiques	5 ^e classique (5C)	Voie d'orientation	5 ^e générale d'orientation (5G)	5 ^e générale d'adaptation (5AD)	5 ^e générale de préparation (5P)
13		6 ^e classique (6C)		6 ^e générale d'orientation (6G)		6 ^e générale de préparation (6P)
12		7 ^e classique (7C)		7 ^e générale d'orientation (7G)		7 ^e générale de préparation (7P)

Classes à dominante germanophone

Enseignement secondaire classique

Classes classiques (7C)

- Plan d'études luxembourgeois
- L'allemand est la langue véhiculaire sauf en mathématiques (FR) et dans les autres cours de langues.

Enseignement secondaire général

Classes de la voie d'orientation (7G)

- Plan d'études luxembourgeois
- L'allemand est la langue véhiculaire sauf en mathématiques (FR) et dans les autres langues.

Classes de la voie de préparation (7P)

- Plan d'études luxembourgeois
- L'allemand est la langue véhiculaire sauf en français.
- Enseignement à modules à capitaliser pour accéder à une classe de niveau plus exigeant de l'enseignement général (passerelle) ou de la Formation professionnelle.

Particularité 1: Enseignement de mise à niveau

Enseignement secondaire classique

De l'enseignement général vers l'enseignement classique

- Programme intensif adapté
- Pour les élèves aux capacités proches du niveau classique sauf dans un cours (7C - classe passerelle)

Enseignement secondaire général

De la voie de préparation vers la voie d'orientation

- Programme intensif adapté
- Pour les élèves aux capacités proches du niveau d'orientation sauf dans un cours (7G – classe passerelle)

Remarque :

c'est le 1^{er} objectif de la voie de préparation en général

Particularité 2: Enseignement d'adaptation en langues

Enseignement secondaire classique

Heures supplémentaires en allemand

dans le programme luxembourgeois (7C-ALLET)

Français langue étrangère

dans le programme luxembourgeois (7C-FLE)

Allemand langue étrangère

dans le programme luxembourgeois (7C-ALE)

Le programme luxembourgeois est enseigné en français.

En allemand, l'élève suit le programme luxembourgeois (7C-LVF ou 7C-FR)

Enseignement secondaire général

Heures supplémentaires en allemand

dans le programme luxembourgeois (7G-ALLET)

Heures supplémentaires en français

dans le programme luxembourgeois (7G-FR+)

Le programme luxembourgeois est enseigné en français.

En allemand, l'élève suit le programme luxembourgeois (7G-LVF ou 7G-FR)

Particularité 3: Enseignement selon un concept pédagogique

Les lycées bénéficient d'une autonomie qui leur permet d'adapter légèrement le programme enseigné. Toute l'offre peut être consultée sur www.mengschoul.lu. Voici quelques exemples d'adaptations :

Concept musical	Heures supplémentaires en musique Pour les élèves qui jouent d'un instrument
Concept en langue	Anglais dès la 7e Programme luxembourgeois
Concept en technologie de l'information et de la communication (TIC)	Dans certains cours sont intégrées des méthodologies TIC ou bien les tablettes sont utilisées comme support de l'enseignement.
Concept sportif	Adapté aux entraînements sportifs et coopération avec les fédérations sportives. Programme luxembourgeois

Particularité 4: Enseignement d'adaptation pour les élèves nouveaux arrivants

Les classes d'accueil et les classes d'insertion

Classe d'accueil (ACCU)

L'élève ne maîtrise pas encore les langues d'enseignement du Luxembourg. L'élève y suit des cours intensifs de français ainsi qu'une initiation à la langue et culturel luxembourgeoise sont offerts à l'élève. (pas d'allemand) Des classes d'accueil à apprentissage intensif de l'anglais existent aussi dans les écoles publiques internationales.

Classe d'insertion francophone - Voie d'orientation (7GIF)

L'élève a acquis le niveau de la voie d'orientation (G) en mathématiques. Le plan d'études luxembourgeois est enseigné en français et l'élève y suit des cours intensifs de français ainsi qu'une initiation à la langue et culturel luxembourgeoise. (pas d'allemand) Accès au baccalauréat international en français possible à partir de ces classes.

Classe d'insertion francophone - Voie de préparation (7PF)

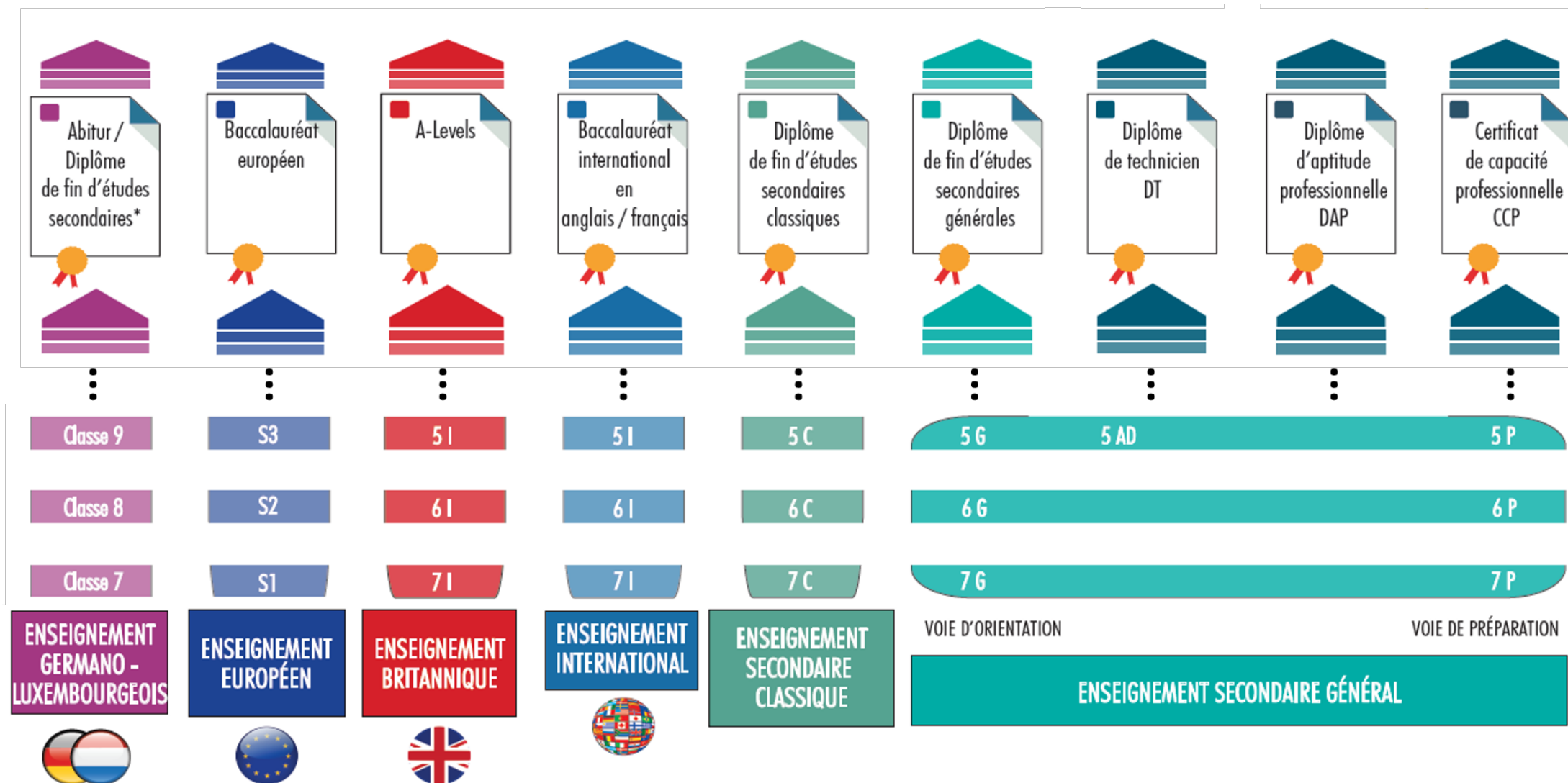
L'élève a acquis le niveau de la voie de préparation (P) en mathématiques et français. Le plan d'études luxembourgeois est enseigné en français. (pas d'allemand)

Classe d'insertion germanophone - Voie d'orientation (7GIA)

L'élève a acquis le niveau de la voie d'orientation (G) en mathématiques et en français. Le plan d'études luxembourgeois est enseigné en français et l'élève y suit des cours intensifs d'allemand. Accès au baccalauréat international en français possible à partir de ces classes.

Deuxième partie

Les classes inférieures au Luxembourg



Classes à dominante germanophone (LVF allemand)

Classes européennes de la voie de préparation section germanophone (VP)

La langue véhiculaire est l'allemand et l'élève choisit une 2^{ème} langue.

Classes européennes en section germanophone (S1)

La langue véhiculaire est l'allemand et l'élève choisit une 2ème et 3ème langue.

Classes binationales (7K ou Classe 7) *

La langue véhiculaire est l'allemand sauf pour les autres langues. L'horaire comporte une heure supplémentaire en allemand ou français.

Classes à dominante francophone (LVF français)

Classes européennes de la voie de préparation en section francophone (VP)

La langue véhiculaire est le français et l'élève choisit une 2^{ème} langue .

Classes européennes en section francophone (S1)

La langue véhiculaire est le français et l'élève choisit une 2^{ème} et 3^{ème} langue.

Classes du Collège français (6^e)

L'élève est enseigné en français selon le programme d'études des classes inférieures (collège) de France.

Classes à dominante anglophone (LVF anglais)

Classes européennes de la voie de préparation en section anglophone (VP1)

La langue véhiculaire est l'anglais et l'élève choisit une 2^{ème} langue .

Classes européennes en langue maternelle anglaise (S1)

Elles préparent au baccalauréat européen. La langue véhiculaire est l'anglais et l'élève choisit une 2^{ème} et 3^{ème} langue.

Classes internationales anglophones (7I-EN)

Elles préparent au baccalauréat international en anglais. La langue véhiculaire est l'anglais.

Classes anglophones (7IEC)

Elles préparent au A-Levels. La langue véhiculaire est l'anglais et les élèves suivent le programme d'études de la Grande-Bretagne.

Ressources



MENG SCHOUL

La plateforme qui t'aide à trouver le lycée qui t'accompagnera le mieux vers ton avenir.

Parce que nos écoles sont aussi diversifiées que les talents de nos élèves, une carte interactive te permet de consulter les profils des différents lycées. Tu peux faire ta recherche par domaines d'intérêt, ordres d'enseignement et langues d'enseignement.

www.mengschoul.lu/



TROUVER MON ÉCOLE



ENSEIGNEMENT SECONDAIRE

FORMATION PROFESSIONNELLE

ENSEIGNEMENT SUPÉRIEUR

PROJETS	+
GÉNÉRAL	+
CLASSIQUE	+
BRITANNIQUE	+
EUROPÉEN	+
FRANÇAIS	+
INTERNATIONAL	+
CCP	+
DAP	+
DT	+
Brevets de Technicien Supérieur	+
Préparation aux Grandes Écoles	+
ÉTABLISSEMENTS	+

Pour plus d'informations

Offres enseignement secondaire classique et général

Annick Hoffmann

Service de l'Enseignement
secondaire (ES)
Tél : 247 – 75129

annick.hoffmann@men.lu

Eric Erpelding

Service de l'Enseignement
secondaire (ES)
Tél : 247 – 75225

eric.erpelding@men.lu

Offres internationales et européennes

Michel Hiebel

Service des offres
internationales et
européennes
Tél : 247-85168

michel.hiebel@men.lu

Offres pour les élèves nouveaux arrivants

Marco De Oliveira

Service de scolarisation des
enfants étrangers (SECAM)
Tél : 247 - 85277

marco.deoliveira@men.lu