



LE GOUVERNEMENT
DU GRAND-DUCHÉ DE LUXEMBOURG
Ministère de l'Éducation nationale,
de l'Enfance et de la Jeunesse

Service Ressources humaines – AE
Tél : 247-75128 concours.epp@men.lu

Le Ministre de l'Éducation nationale,
de l'Enfance et de la Jeunesse

Vu la loi modifiée du 10 juin 1980 portant planification des besoins en personnel enseignant de l'enseignement postprimaire, notamment l'article 6;

Vu le règlement grand-ducal modifié du 22 septembre 1992 déterminant les modalités des concours de recrutement du personnel enseignant de l'enseignement postprimaire;

Arrête :

Article unique: En géographie, le concours de recrutement comporte les épreuves de classement suivantes:

Deux épreuves écrites :

1) Une épreuve écrite portant sur un sujet de synthèse obligeant à un regroupement de notions physiques, humaines et économiques. Les sujets à traiter sont ceux qui figurent au programme des cours de géographie de l'enseignement secondaire. Cette épreuve, d'une durée de 4 heures, est à rédiger en français. Elle est dotée du coefficient 1.

2) Analyse de documents géographiques.

L'épreuve, d'une durée de 4 heures, est à rédiger en allemand. Elle est dotée du coefficient 1.

Deux épreuves orales :

1) Une épreuve de synthèse orale avec un document géographique à l'appui.

Cette épreuve, portant sur un sujet unique, est à réaliser à l'appui d'un document géographique. La préparation est d'une heure, la présentation d'un quart d'heure. L'exposé sera fait en langue française. L'épreuve est dotée du coefficient 1.

2) Une épreuve orale comportant un commentaire de différents documents géographiques (données statistiques, textes, graphiques, photos...).

Cette épreuve, d'une durée d'une heure pour la préparation et d'un quart d'heure pour la présentation, est à exposer en allemand. Elle est dotée du coefficient 1.

Lors des épreuves l'atlas Diercke et un dictionnaire français-allemand sont mis à la disposition des candidats.

Luxembourg, le 24 octobre 2018

Le Ministre de l'Éducation nationale,
de l'Enfance et de la Jeunesse,

A handwritten signature in blue ink, consisting of a large, stylized 'L' shape followed by a circular flourish.

Exemples d'épreuves

Concours de recrutement en géographie

Session 2008

QUESTIONNAIRES

Concours de recrutement en géographie 2008

1ère épreuve

Epreuve de synthèse

Epreuve écrite en français

Durée : 4 heures

L'organisation géopolitique de l'espace mondial
au début du 21^e siècle

Concours de recrutement en géographie 2008

2e épreuve

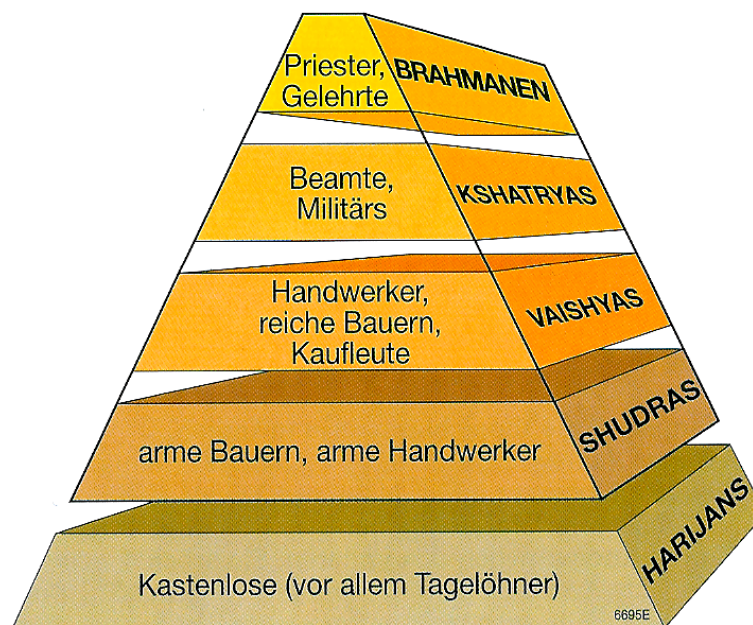
Analyse de documents géographiques

Epreuve écrite en allemand
Durée: 4 heures

INDIEN – ein Land mit vielen Gesichtern

DOKUMENT 1: Asien, Physische Übersicht, Diercke Weltatlas Seite 143

DOKUMENT 2: Vorderindien – Monsun, Diercke Weltatlas Seite 144 ④



Die Stellung der Hindu-Stände und einiger Berufskasten

DOKUMENT 3:
Die Stände des Hinduismus in Indien

(Quelle: Diercke Geographie für Luxemburg Band 3, 2007)

Das Kastensystem im Zeitalter der Globalisierung

Die moderne Welt hat das Jahrtausende alte Kastenwesen zumindest in seinen äußeren Ausprägungen stark verändert. Die in den Dörfern praktizierte Abgrenzung zwischen den Jati lässt sich in der Stadt nicht mehr aufrechterhalten. Auf dem Land leben die Unberührbaren in gebührender Entfernung vom Dorfrand, dort gibt es bis heute Wege, die ausschließlich Brahmanen vorbehalten sind. In der Stadt dagegen wohnen Unberührbare und hochkastige Hindus durchaus Wand an Wand. Am Fließband oder im Großraumbüro arbeiten die Angehörigen der verschiedenen Kasten Seite an Seite, und in Schnellrestaurants, Unternehmenskantinen und Mensen der Universitäten sitzen Hindus aller Kasten zusammen an einem Tisch und nehmen Nahrung aus derselben Küche zu sich. Dasselbe gilt für Reisen mit dem Bus oder der Eisenbahn. Das Konzept der rituellen Reinheit hat deshalb im täglichen Miteinander der Individuen an Bedeutung verloren, verwässert durch die Erfordernisse der industrialisierten und arbeitsteiligen Welt. Selbst das Heiratsstau außerhalb der Jati wird zunehmend, wenn auch sehr zögerlich, aufgeweicht, was sich zum Beispiel in entsprechenden Heiratsannoncen der Sonntagszeitungen ablesen lässt. Für verwestlichte Inder ist „Jati“ sogar ein schmutziges Wort geworden, sein Gebrauch gilt als politisch nicht korrekt. Das ändert aber nichts an der unverminderten sozialen Realität der Kasten.

DOKUMENT 4: Das Kastensystem im Zeitalter der Globalisierung

(Quelle: geographie heute 220/221, 2004)

Neun Frauen auf zehn Männer

(...) Mädchen sind in Indien zu einer schützenswerten Gattung geworden. Das Geschlechterverhältnis hat sich in den vergangenen Jahren so ungünstig entwickelt, dass auf zehn Männer nur noch neun Frauen kommen. An der Schwelle zum 21. Jahrhundert, errechnete ein Regierungszensus im Jahr 2001, fehlten dem Land 35 Millionen Frauen. Der Grund dafür ist grausam: Inderinnen treiben in großem Stil weibliche Embryonen ab. Nichtregierungsorganisationen schätzen, dass von 1000 Abtreibungen nur fünf männliche Föten betroffen sind. Über die Motive der Eltern und die kulturellen Hintergründe ist viel spekuliert worden – auch viel Unsinn. Weder wurzelt die Verachtung des Weiblichen, gar der Kindsmord, im vedischen Kulturerbe, noch steht Indien mit seinem Problem allein. Besonders China klagt über ähnliche Ungleichgewichte in seiner Bevölkerung. Die populäre Annahme, Armut trage dazu bei, Jungen gegenüber Mädchen vorzuziehen, lässt sich statistisch nicht belegen. In den oberen 20 Prozent der Gesellschaft ist das Verhältnis noch ungünstiger als im unteren 20-Prozent-Segment.

Auch das oft vorgetragene Argument, auf dem Land würden mehr Mädchen abgetrieben als in den Städten, hält einer Überprüfung nicht stand. „Der einzige überwölbende Faktor, der sich finden lässt, ist die allgegenwärtige Diskriminierung der Frau“, meint eine Unicef-Expertin. „Bis heute gilt die Hausfrau und Mutter in Indien als Kostgängerin, deren Arbeit nicht als wirtschaftlich relevanter Beitrag zur Gesellschaft betrachtet wird.“ Tatsächlich wird die Frau in weiten Teilen des Landes nicht nur als unproduktiv, sondern sogar als handfeste finanzielle Belastung wahrgenommen. Vor allem die Phase der Hochzeit bringt manchen Brautvater an den Rand des Ruins. Schuld sind nicht nur horrenden Mitgiften, die noch immer von den meisten Familien eingefordert werden – eine Rolle spielt auch die indische Sitte, das Hochzeitsfest mindestens eine Nummer größer auszurichten, als es der Geldbeutel eigentlich zulässt. (...)

nach: Buchsteiner, J., FAZ vom 30. 11. 2005, Nr. 279, S. 9; gekürzt und verändert

aus: Praxis Geographie 5/2007

DOKUMENT 5: Neun Frauen auf zehn Männer

(Quelle: Praxis Geographie 5/2007)

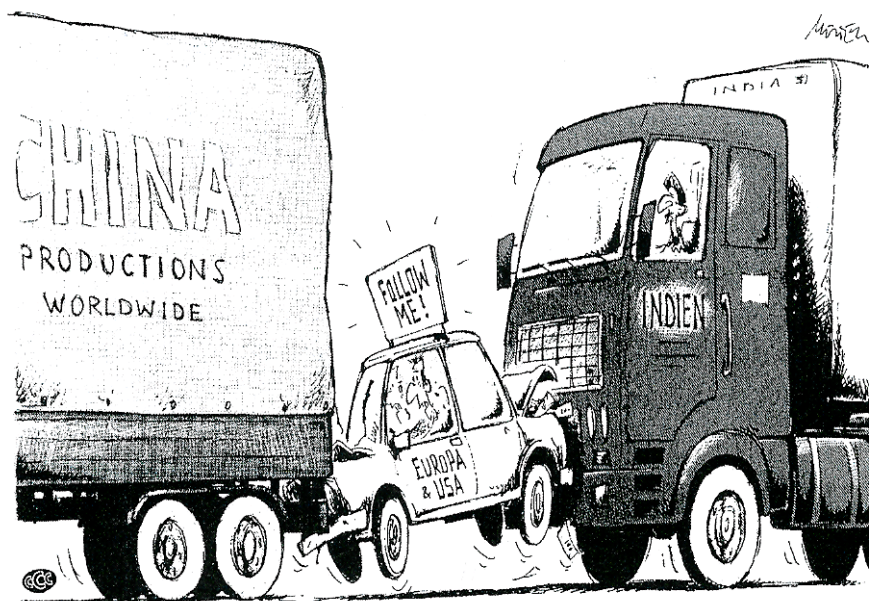
Bombay – die Stadt mit den zwei Gesichtern



Foto: V. Moos/CORBIS

DOKUMENT 6: Bombay – die Stadt mit den zwei Gesichtern

(Quelle: Praxis Geographie 6/2007)



Karikatur: Mester/CCC, www.c5.net

aus: Praxis Geographie Juni 6/2007

DOKUMENT 7: Karikatur

(Quelle: Praxis Geographie 6/2007)

Concours de recrutement en géographie 2008

3^e épreuve (1^{ère} série)

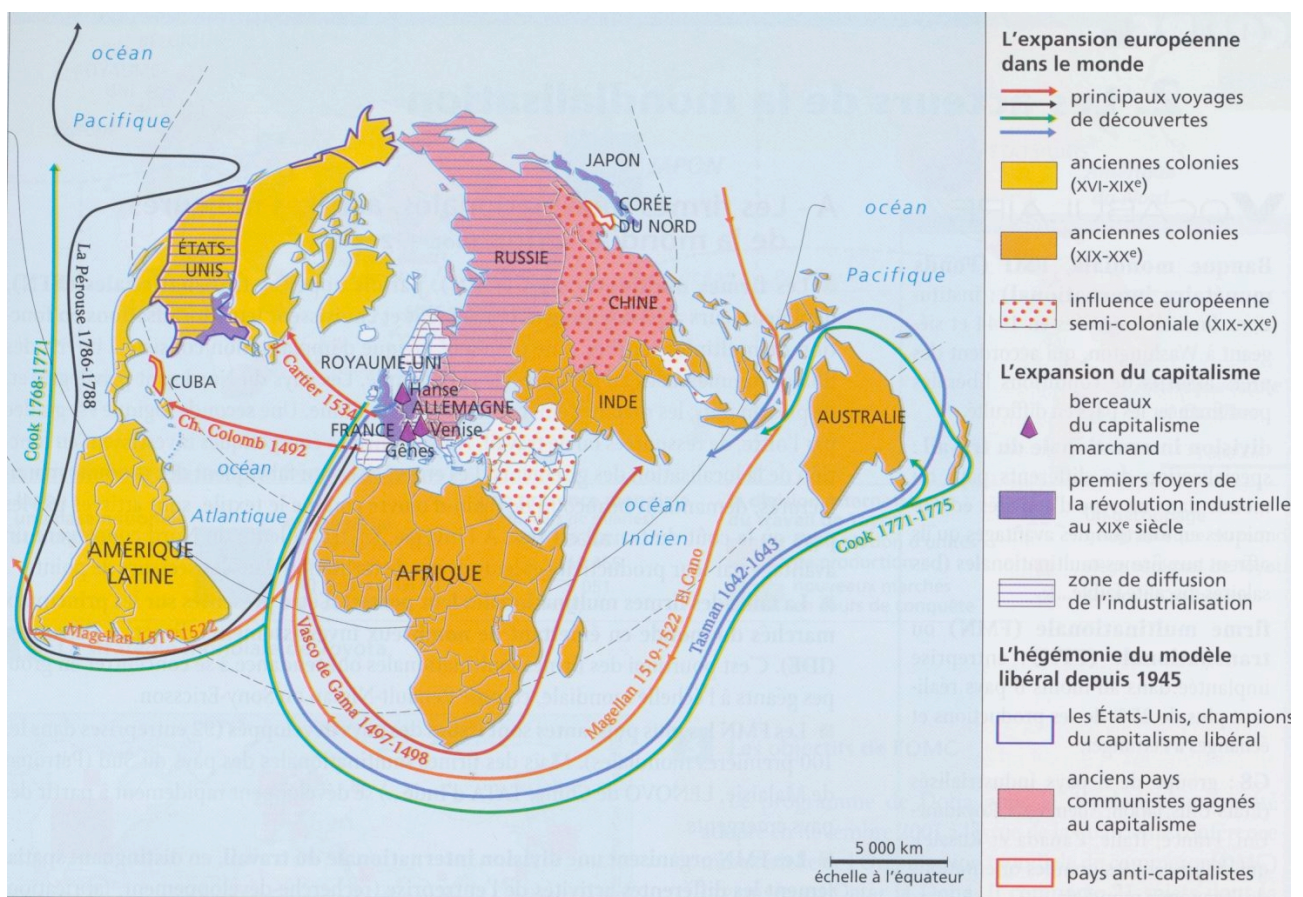
Epreuve de synthèse, portant sur un sujet unique,
à réaliser à l'appui de documents géographiques

Epreuve orale en français

Préparation : 1 heure

Présentation : 15 minutes

La mondialisation, un processus historique



La mondialisation, un processus géo-historique

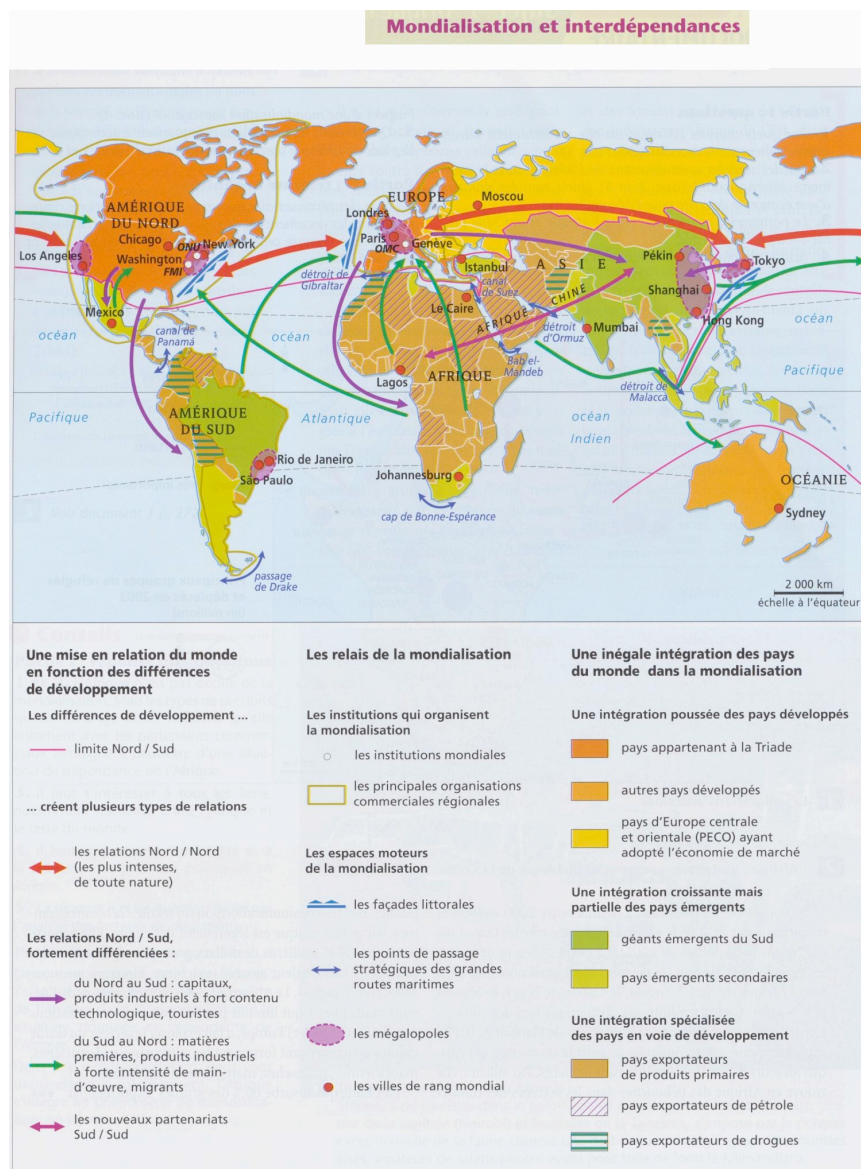
Concours de recrutement en géographie 2008

3^e épreuve (2^e série)

Epreuve de synthèse, portant sur un sujet unique,
à réaliser à l'appui de documents géographiques

Epreuve orale en français
Préparation : 1 heure
Présentation : 15 minutes

Mondialisation et interdépendance



Concours de recrutement en géographie 2008

4^e épreuve (1^{ère} série)

Commentaire de différents documents géographiques

Epreuve orale en allemand

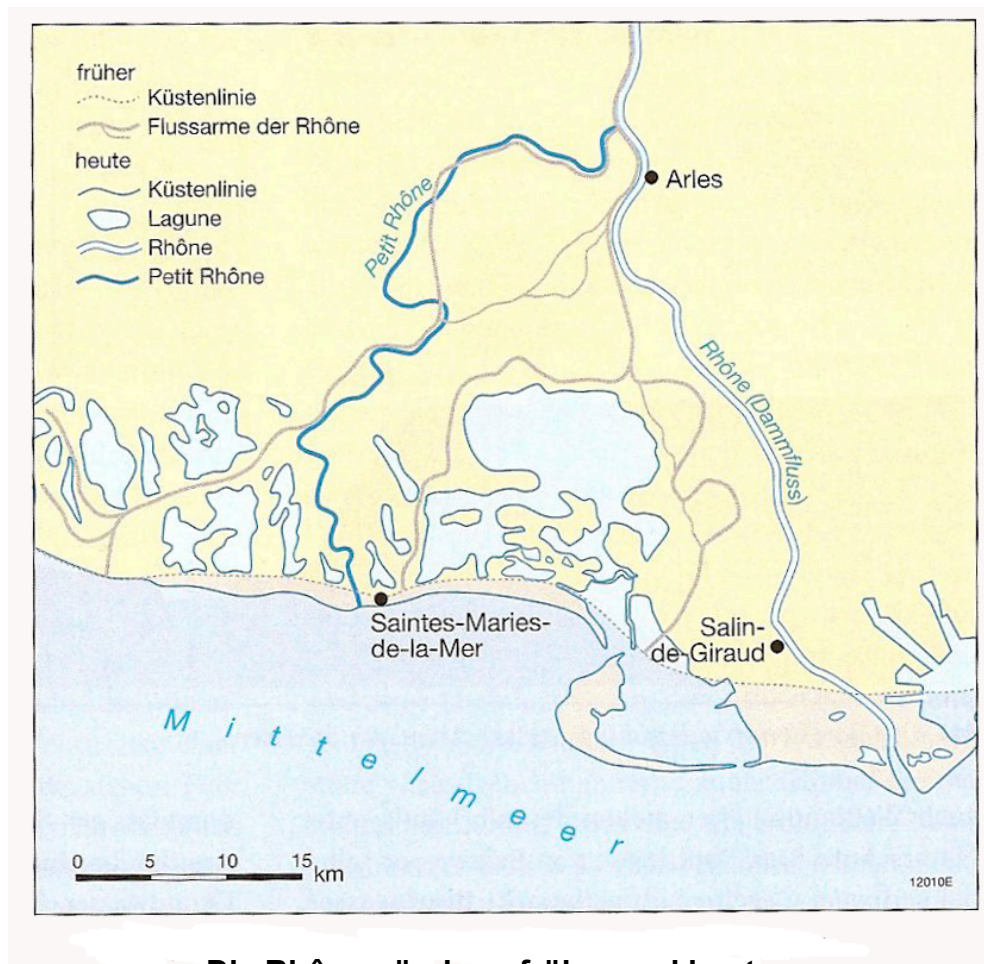
Préparation: 1 heure

Durée : 15'

Beschreiben und erklären Sie folgende Dokumente :

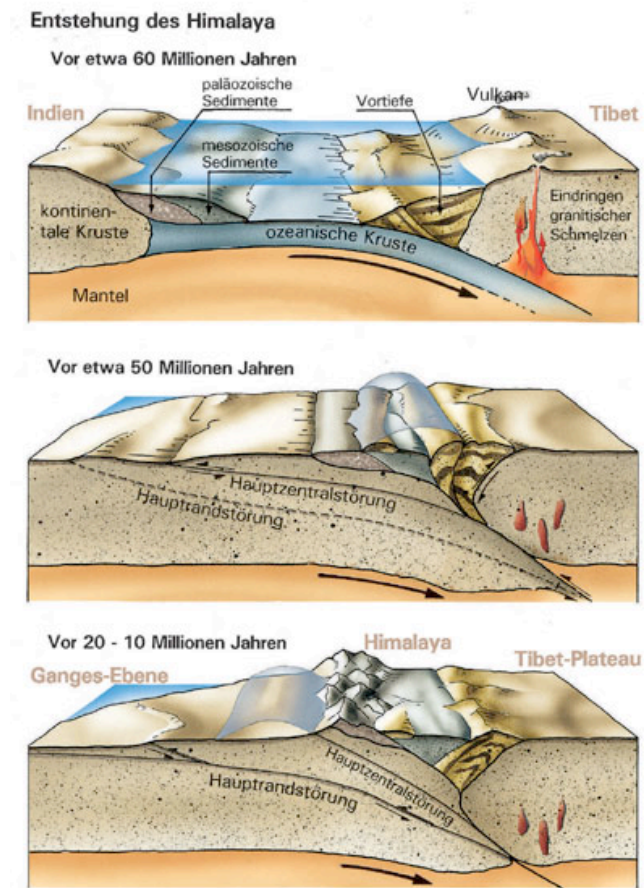
- 1) Die Rhônemündung früher und heute
- 2) Entstehung des Himalaya
- 3) Klimadiagramm

Dok 1



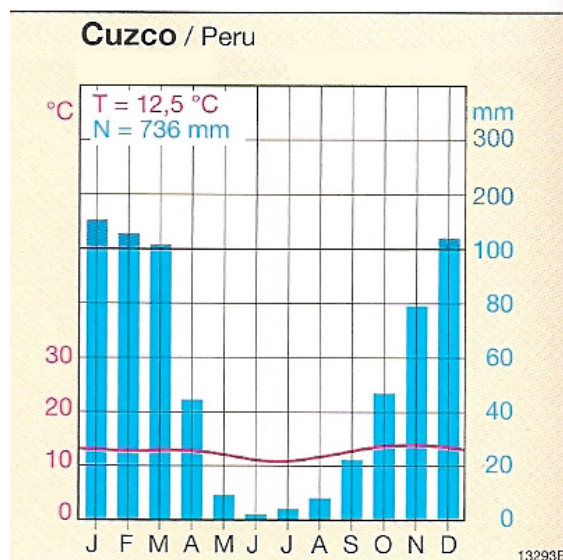
Die Rhônemündung früher und heute

Dok 2



Dok 3

Klimadiagramm



Concours de recrutement en géographie 2008

4^e épreuve (2^e série)

Commentaire de différents documents géographiques

Epreuve orale en allemand

Préparation: 1 heure

Durée : 15'

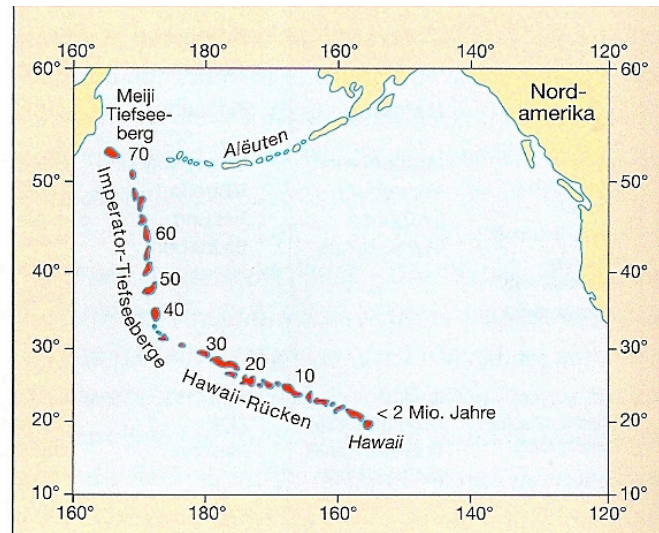
Beschreiben und erklären Sie die folgenden Dokumente :

1. Blockbild einer Landschaftsform
2. Vulkaninseln im Pazifik
3. Schnitt durch eine Zyklone

Dok 1



Dok 2



Dok 3

